

徘徊感知機器

- マットセンサー
厚さは6mmの高感度薄型タイプで、柔軟性のある素材を使用。表面は徘徊される方がつまづかないよう凹凸をなくしました。高齢者の徘徊お知らせマットセンサーを出口付近に置いてください。徘徊される高齢者が出かけようとしてマットセンサーを踏むと、電波を送信し、受信機にお知らせします。
- ベッドセンサー
厚さ4mmの高感度薄型タイプです。ずれないように「裏面すべり止め」「ひも通し穴付き」です。
- ワイヤレスで配線工事不要
送信機の電波到達距離は見通し約100mですので、配線を気にすることなく簡単に使用できます。
- 設置型受信機
受信すると、音とLED表示でお知らせします。電波登録済ですので、100Vコンセントに差し込むだけで使用できます。
- 送信機の電池寿命は約2年間
送信機用の電池は市販のDC9Vアルカリ電池で、約2年間(1日10回送信した場合)使用できます。電池切れ報知機能付き。



竹中エンジニアリング

徘徊お知らせお待ちくん(マットセンサー) /
ワイヤレス起き上がりくん(ベッドセンサー・据置型受信機・携帯型受信機)

マットセンサー(簡易防水) TX-M48		ベッドセンサー BS-3		据置型受信機 HC-350		携帯型受信機 RFX-60K	
SPC品番	L123	SPC品番	L109B	SPC品番	L122	SPC品番	L124
月額レンタル料	5,090円	月額レンタル料	5,090円	月額レンタル料	3,060円	月額レンタル料	4,070円
利用者負担(1割)	509円	利用者負担(1割)	509円	利用者負担(1割)	306円	利用者負担(1割)	407円



家族コール2・A テクノスジャパン

床のマットを踏むと発信し、受信機のリモコン音等で報知します。

SPC品番	L120	1000×500×4mm
月額レンタル料	8,150円	93×53×12mm
利用者負担(1割)	815円	約65g



家族コール2・B テクノスジャパン

ベッド上に設置したシート状のセンサーで起き上がりを感じ、受信機のリモコン音でお知らせします。

SPC品番	L127	800×250×10mm
月額レンタル料	8,150円	93×53×12mm
利用者負担(1割)	815円	約65g

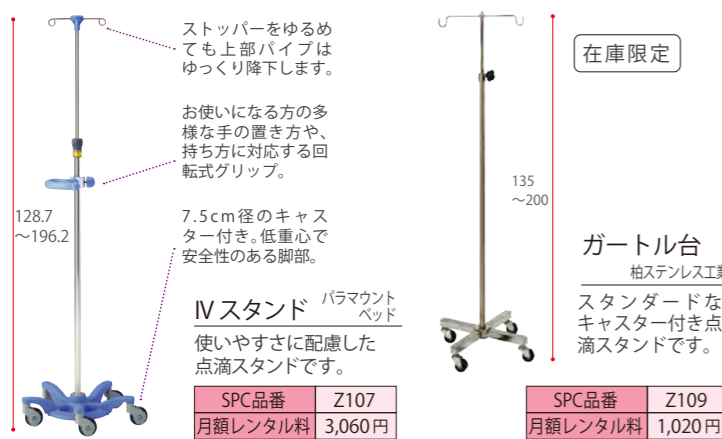


家族コール2・C テクノスジャパン

赤外線動きを検知すると、受信機にメロディーでお知らせします。ベッドの下や廊下など動きを検知したい場所にセンサーを設置できます。

SPC品番	L131	ハイパー・赤外線センサー
月額レンタル料	7,130円	110×70×35mm
利用者負担(1割)	713円	93×53×12mm
		約65g

自費レンタル



ストッパーをゆるめると上部パイプはゆっくり降下します。

お使いになる方の多様な手の置き方や、持ち方に対応する回転式グリップ。

7.5cm径のキャスター付き。低重心で安全性のある脚部。

IVスタンド パラマウントベッド
使いやすさに配慮した点滴スタンドです。

SPC品番	Z107
月額レンタル料	3,060円

在庫限定

ガートル台
柏ステンレス工業

スタンダードなキャスター付き点滴スタンドです。

SPC品番	Z109
月額レンタル料	1,020円



ミニックス-II 新鋭工業

スタンダード型吸引器

※必要購入部品

①吸引ボトル ¥4,400-

②吸引チューブ ¥1,320- (込)

SPC品番 Z111

月額レンタル料 4,070円

吸器・ネプライザー

両用器 SEPA-1400B 新鋭工業

吸引・吸入両用器

※必要購入部品

①吸引ボトル ¥4,400- (抜)

②吸引チューブ ¥1,320-

③ネプライザーキット ¥3,080- (込)

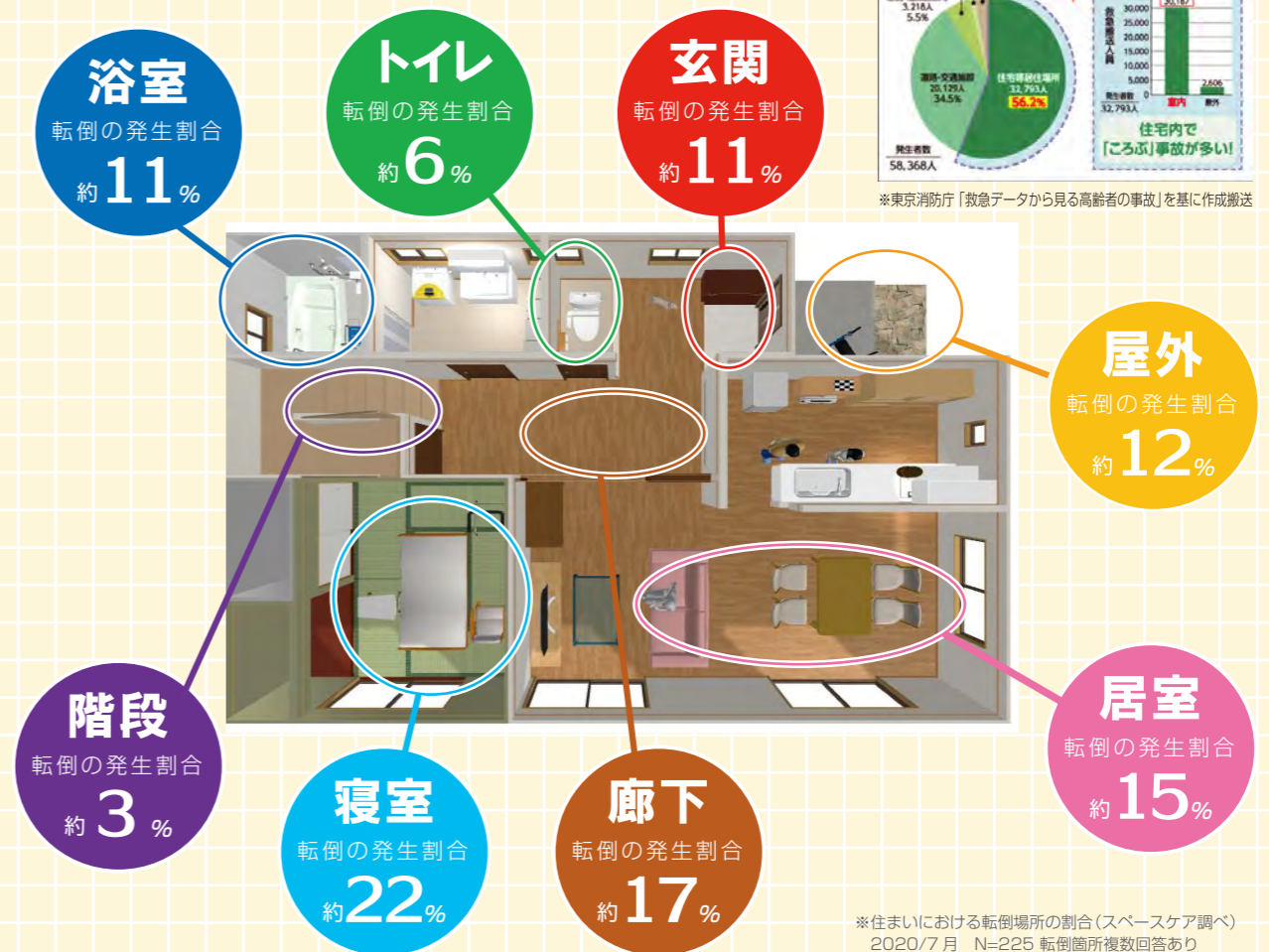
SPC品番 Z102B

月額レンタル料 5,600円

介護保険制度が利用できる住宅改修工事

住宅改修の第一の目的は、日常生活動作(ADL)が自分でできることであり、利用者様の自立意欲の向上にあります。第二に家族様や介護者の精神的、物的負担を軽減を役割を果たすことです。また住宅改修を通じて利用者の生活領域(生活圏)を拡大することも重要なテーマです。スペースケアではこれらの目標に向かうことにより住宅改修が利用者の暮らしに役立つものと考え、福祉用具専門相談員や福祉住環境の専門家が日常動作の中から危険個所の確認・ご提案させていただいております。

～要介護認定者の住まいにおける転倒場所の割合～



～介護保険住宅改修工事 制度～

介護保険の認定を受けている方は、住宅改修工事介護保険制度を利用することができます。

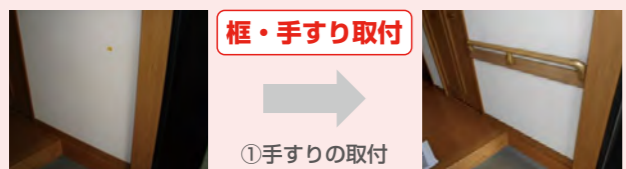
※20万円を上限として負担割合証(1割～3割)の自己負担で工事できます。

要介護状態区分が前回認定時より3段階上がる、又は転居の場合再度20万円までの支給限度基準が適応になります。

〈介護保険が適用される住宅改修工事〉

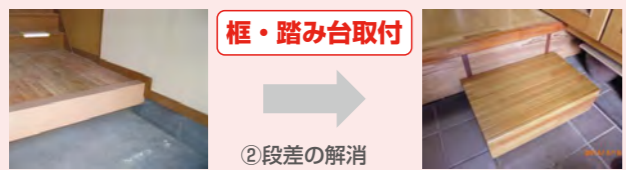
- ①手すりの取り付け
- ②引き戸等の扉の取替
- ③床の段差解消
- ④洋式便器等への便器取替
- ⑤滑りの防止及び移動の円滑化等の床材料の変更
- ⑥上記に付帯して必要になる工事(床材変更のための下地や根太の補強、手すりの補強材取り付けなど)

玄関 昇降時の転倒に注意!



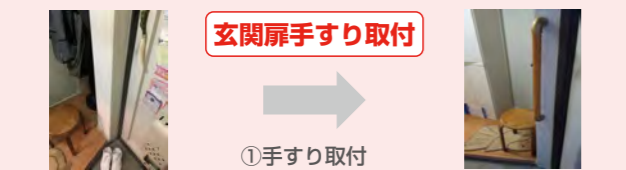
①手すりの取付
⑥付帯工事

玄関の段差があり足が上がりづらい。ふらつき、踏ん張れない。
手すりを引っ張り上体を持ち上げることで足が上がりやすくなる昇降時、身体支持できふらつき予防。



②段差の解消
⑥付帯工事

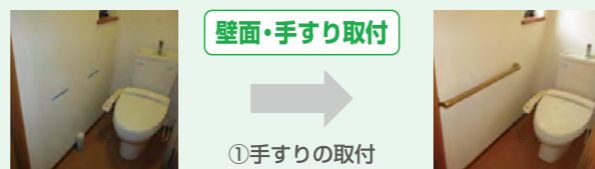
玄関が登れない。這って昇降して、段差が高く転倒しそうになる。
踏み台1段を設置することで足が上がりやすくなり、降下時に下段への負担軽減・転倒予防になる。



①手すり取付
⑥付帯工事

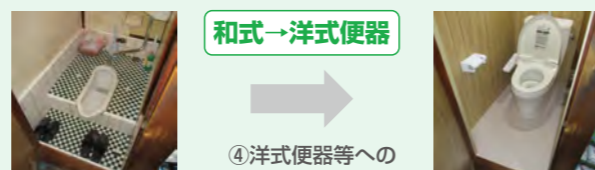
靴の着脱時にふらつき、イスからの立ち上がりづらい。鍵・扉の開閉時ふらつき。
靴の着脱時の身体支持ができません。イスからの立ち上がりの動作が楽に！鍵・扉の開閉時の身体支持。

トイレ 立ち座り動作を楽に!



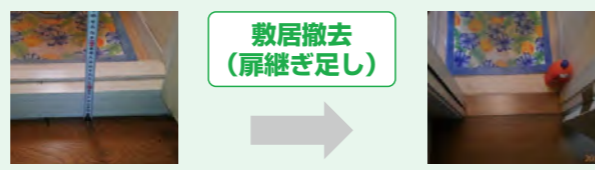
①手すりの取付
⑥付帯工事

便座からの立位ができない。壁やタオル掛けを持って立つ座位時にふらつき。
手すりを持つことで押し・引く張る等前方へ重心移動がしやすく立位がしやすい。座位保持にも!



④洋式便器等への
⑥付帯工事

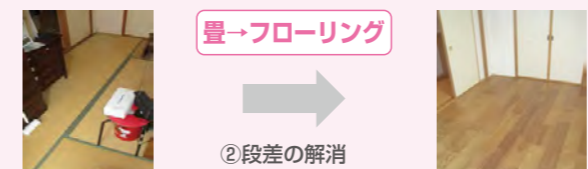
しゃがむ動作が困難。排便排便時の座位が困難。移動スペースがせまい。
立上り動作が容易になる。排便排便時の座位の安定移動。旋回スペースが広がる。



②段差の解消
⑥付帯工事

トイレの敷居に踏きそうになる。跨ぐ時に扉枠を支えている。トイレ内が狭く移動がしにくい。
撤去することで踏き・足上げ時のふらつき予防。移動のスペースが広がる。

居室 快適な空間整備を!



②段差の解消
④滑りの防止及び
⑥付帯工事

歩行時に滑って転倒しそう。車いすの旋回がしにくい。居室間の段差で躓く。
歩行時の滑り防止、車いす・歩行器の円滑な移動環境の確保。居室間の段差でのスムーズな移動。



②引き戸等の
⑥付帯工事

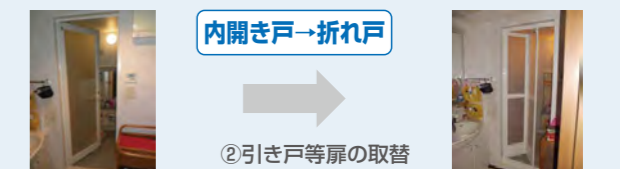
回して開ける動作時にふらつき転倒しそうになる。握りにくく開けれない。
レバーを下げる動作になりふらつき予防。押し下げることによる握り動作が不要になる。



①手すりの取付
⑥付帯工事

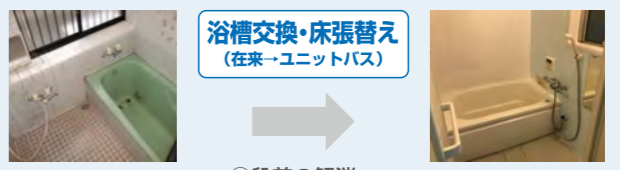
歩行時に壁に手を付いて移動している。角を曲がる時に柱を支えて何とかが移動している。
必要な箇所に手すりをつけて移動することで、膝折れふらつき予防。スムーズな歩行動作の確保。

浴室 転倒のリスクを第一に!



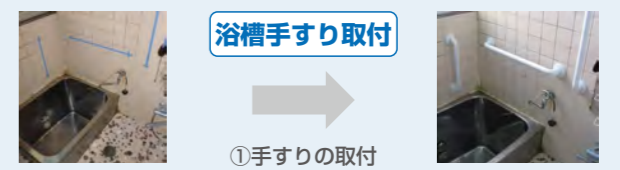
②引き戸等扉の取替
⑥付帯工事

開閉動作時にふらつき。介助スペースが確保できない。中で転倒したらドアが開かない。
開閉動作のバランス保持。介助スペースの確保。緊急時簡単に扉を外せませす。



②段差の解消
④滑りの防止
⑥付帯工事

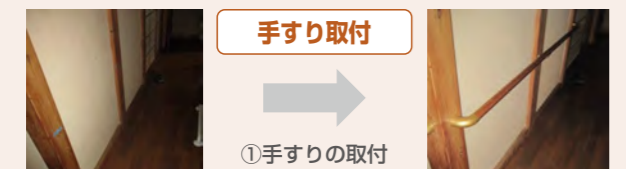
浴槽が深く入れない。タイルだと滑りやすく危険。冬場足元が冷たくて移動が危険。
浴槽が浅く跨ぎやすい。滑りにくい素材で転倒予防。タイルより保温性が高い。



①手すりの取付
⑥付帯工事

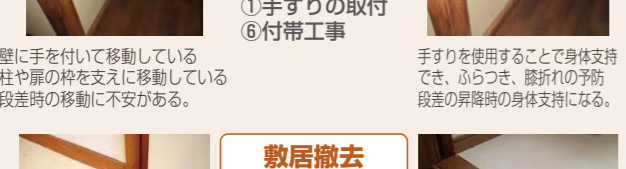
跨ぎや立ち上がり時に支えがなく、深くて下段に負担がかかり転倒しそうになる。
跨ぎ動作・方向転換時・立位時の身体支持ができ、足が上がりやすくなる。

廊下 膝折れ・不意の転倒予防に!



①手すりの取付
⑥付帯工事

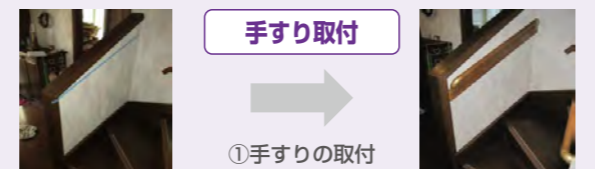
壁に手を付いて移動している。柱や扉の枠を支えて移動している。段差時の移動に不安がある。
手すりを使用することで身体支持でき、ふらつき、膝折れの予防。段差の昇降時の身体支持になる。



②段差の解消
⑥付帯工事

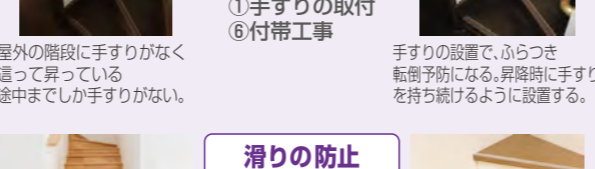
すり足での歩行時の踏きそうになる。歩行器、車いすでの移動に困る。
段差を無くすることで歩行時の踏きをなくし転倒予防します。歩行器・車いすでの移動をスムーズにします。

階段 転落・滑り・転倒に注意!



①手すりの取付
⑥付帯工事

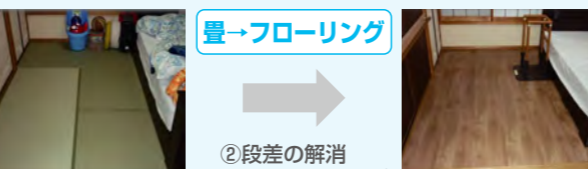
屋外の階段に手すりがなく。這って昇っている。途中で手がつかない。
手すりの設置で、ふらつき転倒予防になる。昇降時に手すりを持ち続けるように設置する。



⑤滑りの防止
⑥付帯工事

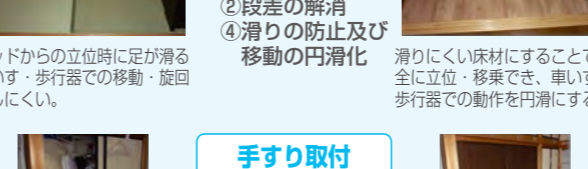
階段で滑って転倒しそうになる。滑るので這って昇降している。
滑り止めの部材を貼り付けることで昇降時の滑り予防、踏み外しによる転倒の予防。

寝室 トイレ・居室への安全な動線の確保!



②段差の解消
④滑りの防止及び
⑥付帯工事

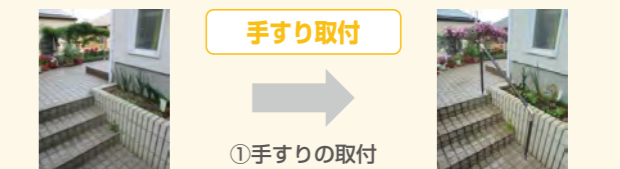
ベッドからの立位時に足が滑る。車いす・歩行器での移動・旋回がしにくい。
滑りにくい床材にすることで安全に立位・移乗でき、車いすや歩行器での動作を円滑にする。



①手すりの取付
⑥付帯工事

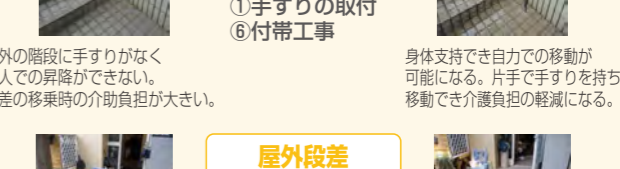
トイレまでの動線上に手すりがなくふらつきため柱や壁に手を添えて移動している。
手すりの設置・利用で身体支持・バランス保持・動作の容易性を確保でき安全な動線の確保になる。

屋外 一人での安心して外出できる環境を!



①手すりの取付
⑥付帯工事

屋外の階段に手すりがなく。一人での昇降ができない。段差の移乗時の介助負担が大きい。
身体支持でき自力での移動が可能になる。片手で手すりをもち移動でき介護負担の軽減になる。



②段差の解消
④滑りの防止及び
⑥付帯工事

歩行器での外出時に段差があり外出しにくい。段差があり車いすの介助が大変。
段差を無くしスロープ状にすることで移動の円滑化を図り介助の負担軽減になる。

①～⑥の番号は前頁の介護保険の適用の項目番号になります。

①～⑥の番号は前頁の介護保険の適用の項目番号になります。

スペースケアの手すり取付工事は **安心3年保証** 施工後も安心・安全!



弊社の木製手すりは(財)ベターリビング優良住宅部品性能試験方法書に基づいた水平・鉛直荷重試験の適合を受けております。

特殊寝台(ベッド本体) / 他

スロープ

車いす

付車属品

手すり

移動用リフト

歩行補助杖

徘徊感知機器

自費レンタル

住宅改修

特定福祉用具販売

特殊寝台(ベッド本体) / 他

スロープ

車いす

付車属品

手すり

移動用リフト

歩行補助杖

徘徊感知機器

自費レンタル

住宅改修

特定福祉用具販売